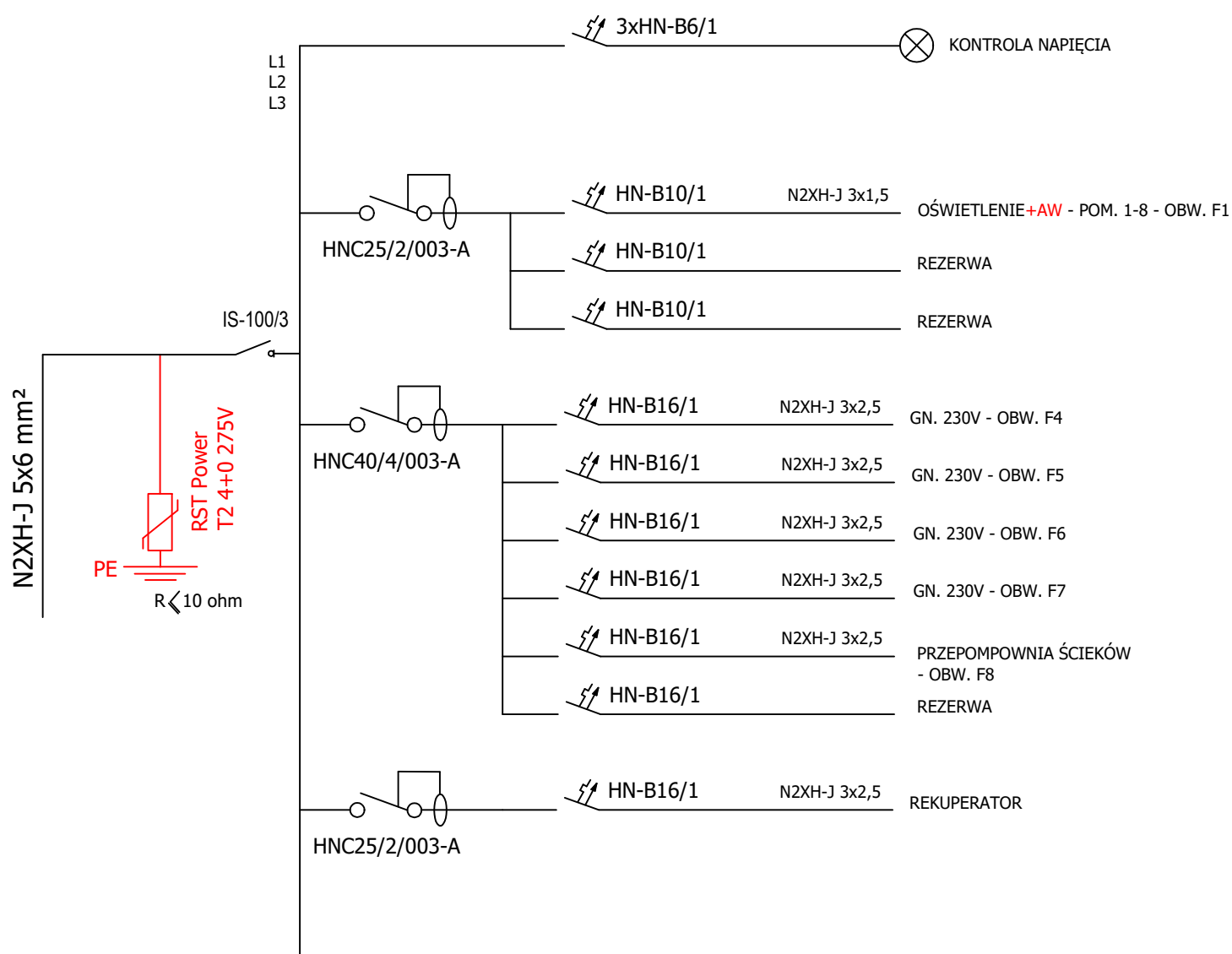


TABLICA ROZDZIELCZA TEP



<div><div>STUDIO</div><div>ARCHITEKTURY</div><div>Piotr Ćwirko</div></div>		<div>STUDIO ARCHITEKTURY Piotr Ćwirko</div> <div>47-300 Krapkowice ul. Prudnicka 5, tel: 77 46 65 203 kom: 604 625 468, e-mail: biuro@studioarchitektury.com</div> <div>Treść rysunku:</div> <div>SCHEMAT TABLICY TEP</div>		<div>Branża:</div> <div>ELEKTRYCZNA</div> <div>Skala:</div> <div>B/S</div> <div>Numer rysunku:</div> <div>E15</div>	
<div>Objekt:</div> <div>ROZBUDOWA I NADBUDOWA BUDYNKU SZKOŁY Z ADAPTACJĄ NA BUDYNEK PRZEDSZKOLA WRAZ Z CZĘŚCIĄ POD OPIEKĘ DLA DZIECI DO LAT 3</div>				<div>Data:</div> <div>18.03.2024 r.</div>	
<div>Inwestor:</div>		<div>Gmina Strzelczki</div> <div>47-364 Strzelczki, Rynek 4</div>			
<div>Adres budowy:</div>		<div>Strzelczki ul. Sienkiewicza 3, nr działki ewidencyjnej: 735/11</div> <div>jednostka ewidencyjna: 160503_4 Strzelczki - miasto,</div> <div>obręb ewidencyjny: 0001 Strzelczki</div>			
<div>Projektował:</div>		<div>mgr inż.</div> <div>Tomasz Hudala</div>	<div>nr upr. OPL/0699/PWOWE/11</div> <div>w specjalności instalacyjnej w zakresie sieci, instalacji i urządzeń elektrycznych i elektroenergetycznych do projektowania bez ograniczeń</div>	<div>Podpis:</div>	
<div>Sprawdził:</div>		<div>mgr inż.</div> <div>Marek Dudek</div>	<div>nr upr. OPL/0631/PWOWE/10</div> <div>w specjalności instalacyjnej w zakresie sieci, instalacji i urządzeń elektrycznych i elektroenergetycznych do projektowania bez ograniczeń</div>	<div>Podpis:</div>	